

Design your smile

# Ceramel by Design Dental

D 디자인치과

## 디자인치과에서 소개하는 신개념 라미네이트 세라멜

세련되고 아름다운 스마일 라인을 위한  
디자인치과만의 "최소 삭제 원데이 라미네이트"

디자인치과는 개개인 맞춤으로 자연스러운  
치아라인을 추구하며, 우아하고 고급스러운 미소를 완성시켜 드립니다.



### "Minimal is the Best"

디자인치과 대표 이상엽 원장은 아시아 미의 중심지인  
강남 압구정동에서 개원한 이래 수많은 라미네이트  
임상사례를 주도하여 왔습니다.

이를 바탕으로 한 20년 이상의 노하우를 이용하여  
치아의 최소 삭제량을 기반으로 한 "세라멜"을 소개하게 되었습니다.



더 많은 웃음꽃이 필 수 있게  
당신만의 미소를 디자인합니다.

아름다운 치아 라인은 자신감 있는 외모를  
구성하는 요소 중 하나입니다.  
디자인치과는 몸에서 거부감 없이 편하게 받아들일 수 있는  
'최소한'의 치아삭제를 통해 부족하고 불편한  
당신의 치아를 '최대한' 아름답게 디자인 해드립니다.

### 대표원장 이상엽

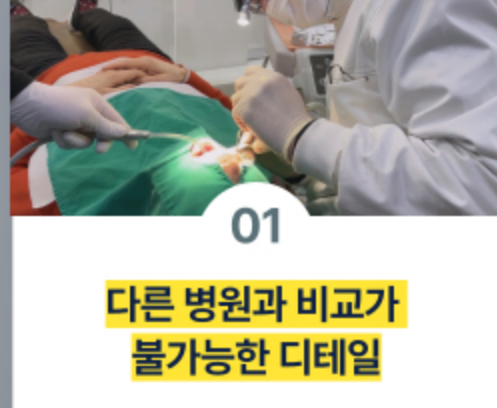
보철과 전문의

- 연세대학교 치과대학 졸업
- 연세대학교 치과대학 대학원 졸업
- 강남세브란스 보철과 수료
- 강남세브란스 임플란트과 수료
- 연세대학교 치과대학 외래교수

現) 대한구강악안면 임플란트학회 부회장  
現) 대한치과감염학회 이사  
前) 대한턱관절교합학회 전신교합 연구소장  
前) 대한치과의사협회 경영정책연구원



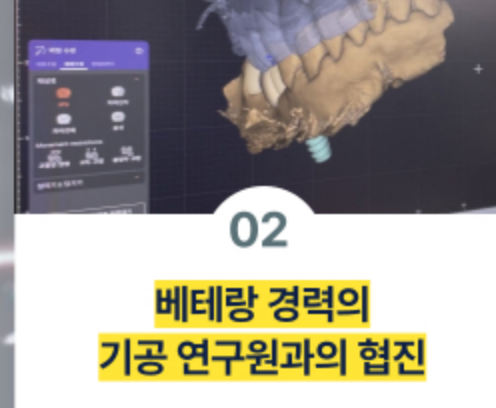
## 디자인 치과의 강점 3



01

#### 다른 병원과 비교가 불가능한 디테일

미적 감각은 노력으로  
얻어질 수 없는 부분입니다.  
이상엽 대표원장의 고급기술을  
 바탕으로 개개인의 얼굴에 맞추어  
진료합니다.



02

#### 베테랑 경력의 기공 연구원과의 협진

대표원장과 베테랑 경력의  
기공 연구원과의 협업을 통해  
나에게 최적화 된 아름다운 치아를  
디자인하여 드립니다.



#### 투명하고 세련된 치아를 위한 디테일

오랜 노하우를 통한 접착 기술로  
틈 없이 완전 밀착하여 부착했을 때  
자연치아와 매우 유사한  
투명감과 강한 강도를 발휘합니다.

## What's different?

라미네이트를 시술하는 치과는 많습니다.

하지만 많은 환자를, 대량으로 진료하게 되면

진료의 퀄리티는 어떨까요? 나에게 맞는 시술이 될 수 있을까요?

### 기존 병원

- 페이닥터가 진료할 수 밖에 없는 시스템에서는  
과도한 치아 삭제가 이루어 질 가능성이 높음
- 외주 기공소에서 세라믹을 제작할 경우  
정확성이 떨어질 수 있음
- 많은 환자를 소화해야하는 특성상,  
치아의 자연스러운 투명도 결과를 얻기 힘들

VS

### 디자인치과

- 20년 이상 경력의 보철과 최고 권위자인 대표원장이  
디자인부터 시술까지 직접 관리 진행하기 때문에, 치아의  
최소 삭제량을 기반으로 최상의 진료 퀄리티를 기대할 수 있음
- 원내의 최첨단 장비를 갖춘 기공실에서 개개인 맞춤형  
디자인과 제작이 가능함
- 디자인치과의 세라멜은 최상의 치아 투명도를 추구함

## 디자인치과의 핵심기술 1

### 치아의 삭제량

우리 몸에서 거부감 없이 받아들일 수 있는  
"최소한"의 치아삭제

최소 삭제 완료 후

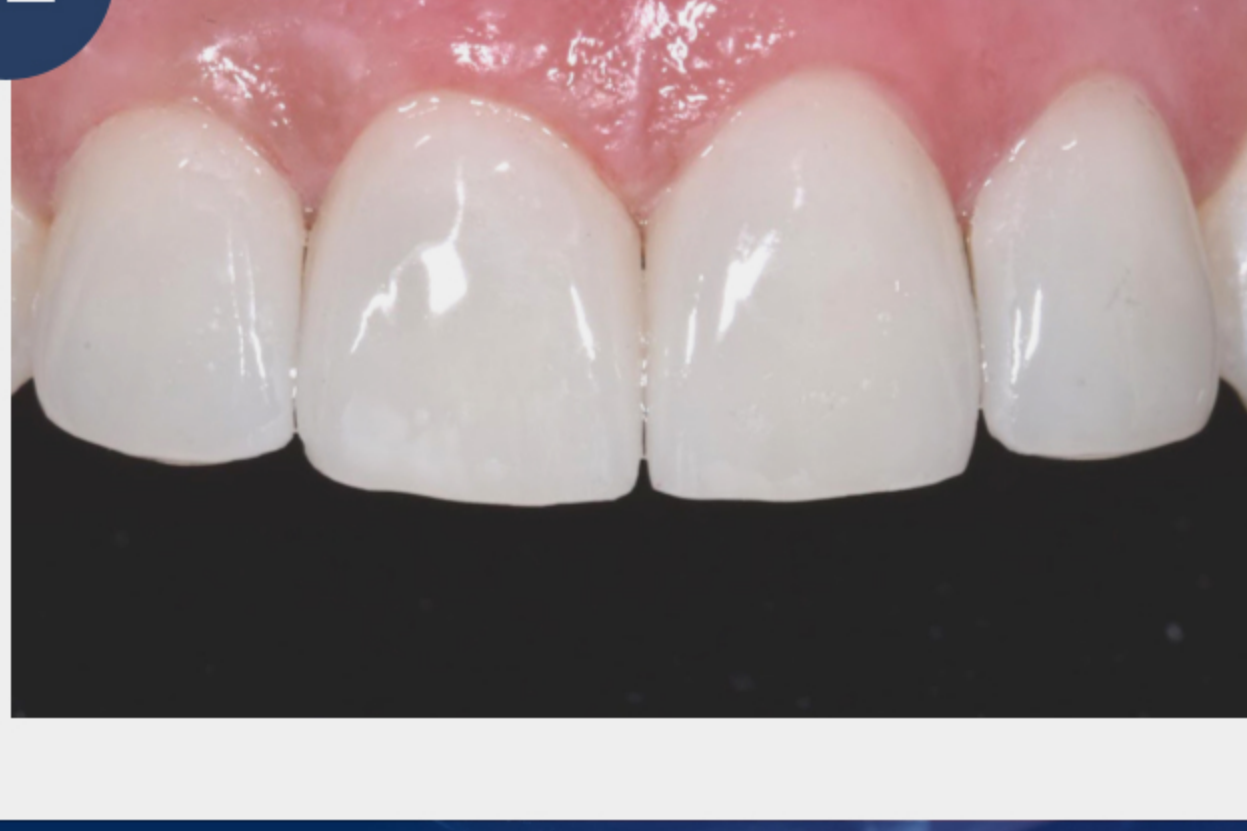
01



100µm (마이크로미터) ~ 200µm (마이크로미터)의 최소삭제로  
자연치아를 최대한 보존하며 단 하루만에 치료가 가능합니다.

마이크로 미터는 미터의 백만분의 일에 해당하는 길이의 단위로  
종이 두께는 약 70µm~180µm 정도입니다



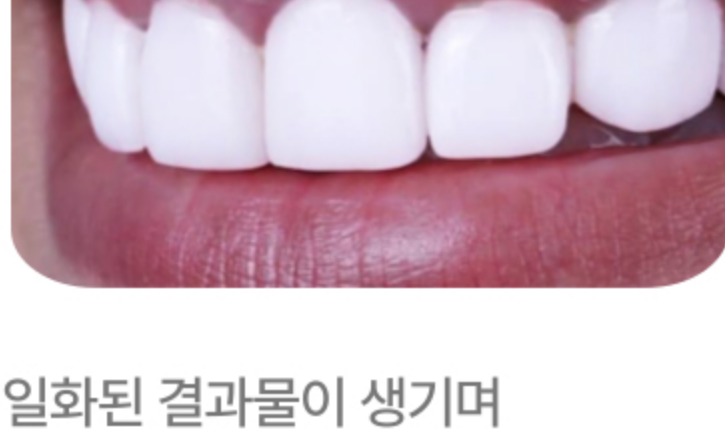


## 디자인치과의 핵심기술 2

### 치아의 투명도

아름답고 투명하게 보이는 라미네이트 시술은 결코 쉬운 기술이 아닙니다.

### 기존 병원



대량으로 제작하기 때문에 획일화된 결과물이 생기며 이로 인해 자연스러운 치아와는 다른 느낌이 나타날 수 있습니다.

두께와 색상은 인위적으로 만들어져 지나치게 밝아 부자연스럽게 보일 수 있습니다.

VS

### 디자인치과



우상엽 대표원장은 개원 이래

수많은 심미치료 임상에서 얻은 실력과 경험을 바탕으로,

환자의 다양한 구강 특징과 치아 형태를 분석하여,

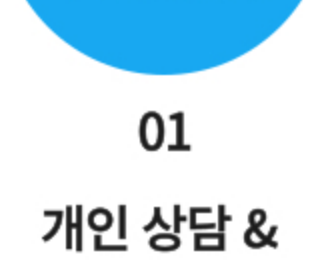
개인에 맞는 아름답고 자연스러운 치아라인을 만들고

최상의 치아투명도를 표현합니다.

# 세라멜 One-day 시스템

단순히 빠른것만이 아니라, 정확하고 정밀합니다.

얇은 두께를 강조하는 다양한 라미네이트가 있지만 디자인치과의 노하우와 경험을 담아 세라믹과 접착제의 투명도를 수차례 고민해서 진행하기 때문에 자연스럽게 투명한 하얀 치아를 완성할 수 있습니다.



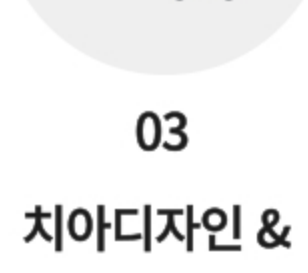
01

개인 상담 & 맞춤 치료 수립



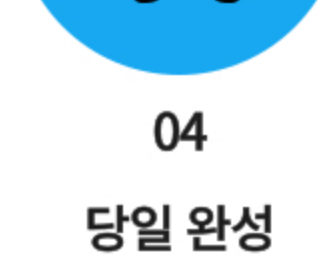
02

오전 진료 & 인상채득



03

치아디자인 & 맞춤 광택작업



04

당일 완성 세라멜 부착

하루에 한 분만 소중히 모시는 디자인치과만의 최고급 시술입니다

01



### 더+ 환자의 입장에서

20년 이상의 보철 치료의 경험으로

최소한의 치아삭제에 가장 효과적인 치료 방법을 제시합니다.

미용과 치료부분에서 자연 치아를 최대한 보전하고

뛰어난 미적 감각으로 적합한 치료를 디자인합니다.

02



### 더+ 좋은 최첨단 장비

최신 장비로 정확성을 높인 구강스캔이 가능하며

개인의 치아 모양에 꼭 맞는 맞춤형 세라멜을

당일 완성 제작하여 하루만에 시술이 가능합니다.

03



### 더+ 자연스러운 아름다움

최고 난이도인 세밀함을 필요로 하는

2차 가공에는 숙련된 원내 기공사의 손을 거칩니다.

대표원장과 기공사의 협업을 통해서

최상의 결과를 만들어내고 있습니다.

Ceramel System

단 하루만에 세라멜을 빠르고, 정확하게!

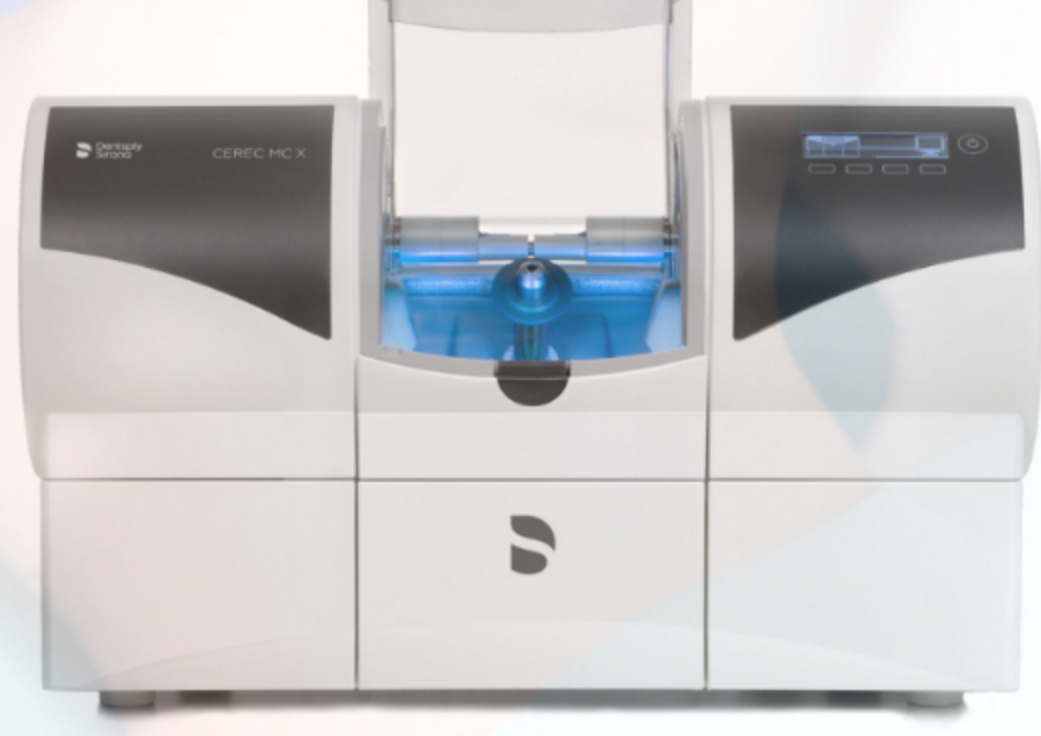
독일 SIRONA 제품으로 보철치료를 위해

25년 동안 연구발전 되어 온 최신 치과용 CAD/CAM시스템입니다.

총치치료, 보철치료, 라미네이트 등 2회 이상 치과 내원으로 번거로웠던 부분을

하루 내원으로 완성하는 원데이(1Day) 치료입니다.

단 하루면 모든 치료가 마무리됩니다.





디자인치과의 연구소인 "세라덴토"는 최첨단 장비와  
20년 이상의 노하우가 담긴  
프로세스가 구축되어 있어 아주 정밀한 보철물들을  
개개인 맞춤으로 하루만에 제작이 가능합니다.



### 전문 기공사의 치아 디자인

환자의 특성과 취향을 고려하여 대표원장과 기공사의 협업으로 최첨단 디자인 프로그램을 이용하여 제작합니다.



### 1차 마이크로 단위 정밀 치아 제작

최고의 정밀도를 자랑하는 치과 3D 장비로 세라믹 블럭을 아주 얇게 깎습니다.



### 2차 가공

2차로 전문기공사와 대표원장이 직접 수작업으로 자연스러운 치아결을 표현하고 광택을 내는 작업을 진행합니다.



### 최종 완성

디자인치과만의 접착 기술로 투명하게 제작된 치아를 틈 없이 깔끔하게 부착합니다.

## 디자인치과와 함께하는 셀럽



**최지우 님**

대표작. 겨울연가, 천국의 계단



**추성훈 님**

대표작. 피지컬300



**김동욱 님**

대표작. 신과함께 1, 2

국내외 다수의 유명 배우, 모델, 방송인, 운동선수 등 내원